



SARS-CoV-2 Kontaktpersonennachverfolgung

für medizinisches Personal in Arztpraxis und Krankenhaus bei ausreichender Personalkapazität



Kontaktperson bestätigter COVID-19-Fälle

Ab zwei Tage vor Auftreten der ersten Symptome des bestätigten COVID-19-Falls

Kontaktperson Kategorie I

Kategorie Ia

- ▶ Hohes Expositionsrisiko
- ▶ Ohne adäquate Schutzausrüstung Kontakt mit Sekreten, gegenüber Aerosolen von COVID-19-Fällen (z. B. bei Bronchoskopie)

Kategorie Ib

- ▶ Begrenztes Expositionsrisiko
- ▶ Ohne adäquate Schutzausrüstung Kontakt < 2 m zu Covid-19-Fällen
- ▶ ≥15 Min face-to-face-Kontakt (ohne Exposition wie unter Ia)
- ▶ Grundsätzlich gilt: je länger und enger der Kontakt, desto höher das Risiko

Kontaktperson Kategorie III

- ▶ Ohne verwendete Schutzausrüstung und Distanz immer > 2 m sowie bei keiner Exposition gegenüber Sekreten, Körperflüssigkeiten oder Aerosolen
- ▶ Mit verwendeter Schutzausrüstung und < 2 m Abstand



Gesundheitsamt

- ▶ Erfassung der relevanten Kontakte und Rangfolge, je nach Exposition



Hygienefachpersonal

- ▶ Tägliche Abfrage und Dokumentation des Selbstmonitoring des betroffenen Personals



Kontaktperson Ia oder Ib

- ▶ Häusliche Absonderung für 14 Tage: **Zeitliche und räumliche Trennung von anderen Haushaltsmitgliedern**
- ▶ Einhaltung der Händehygiene und Husten-/Niesregeln
- ▶ Gesundheitsüberwachung bis zum 14. Tag: **2x täglich Messen der Körpertemperatur**
- ▶ Führen eines Tagebuchs sowie tägliche Information an das Gesundheitsamt
- ▶ **SARS-CoV-2 Testung:** frühzeitig, das heißt
 - ▶ An Tag 1, zusätzlich 5–7 Tage nach Exposition sowie
 - ▶ Vor Wiederaufnahme der beruflichen Tätigkeit und
 - ▶ Umgehend beim Auftreten von Symptomen;*bei positivem Test siehe „SARS-CoV-2-positives Personal“*



Kontaktperson III

- ▶ Einsatz in der Patientenversorgung
- ▶ Möglichst mit Mund-Nasen-Schutz
- ▶ Tägliches Selbstmonitoring
- ▶ Regelmäßige Testung auf SARS-CoV-2, wenn das Personal COVID-19-Fälle versorgt
- ▶ Beim Auftreten von Symptomen umgehende SARS-CoV-2 Testung; *bei positivem Test siehe „SARS-CoV-2-positives med. Personal“*



Personal mit Erkältungssymptomen ohne Kontakt

- ▶ SARS-CoV-2-Testung; *bei positivem Test siehe „SARS-CoV-2 positives med. Personal“*
- ▶ Keine Patientenversorgung
- ▶ Voraussetzungen für Wiederaufnahme der Arbeit:
 - ▶ Symptombefreiheit seit mind. 48 Std.

SARS-CoV-2-positives medizinisches Personal

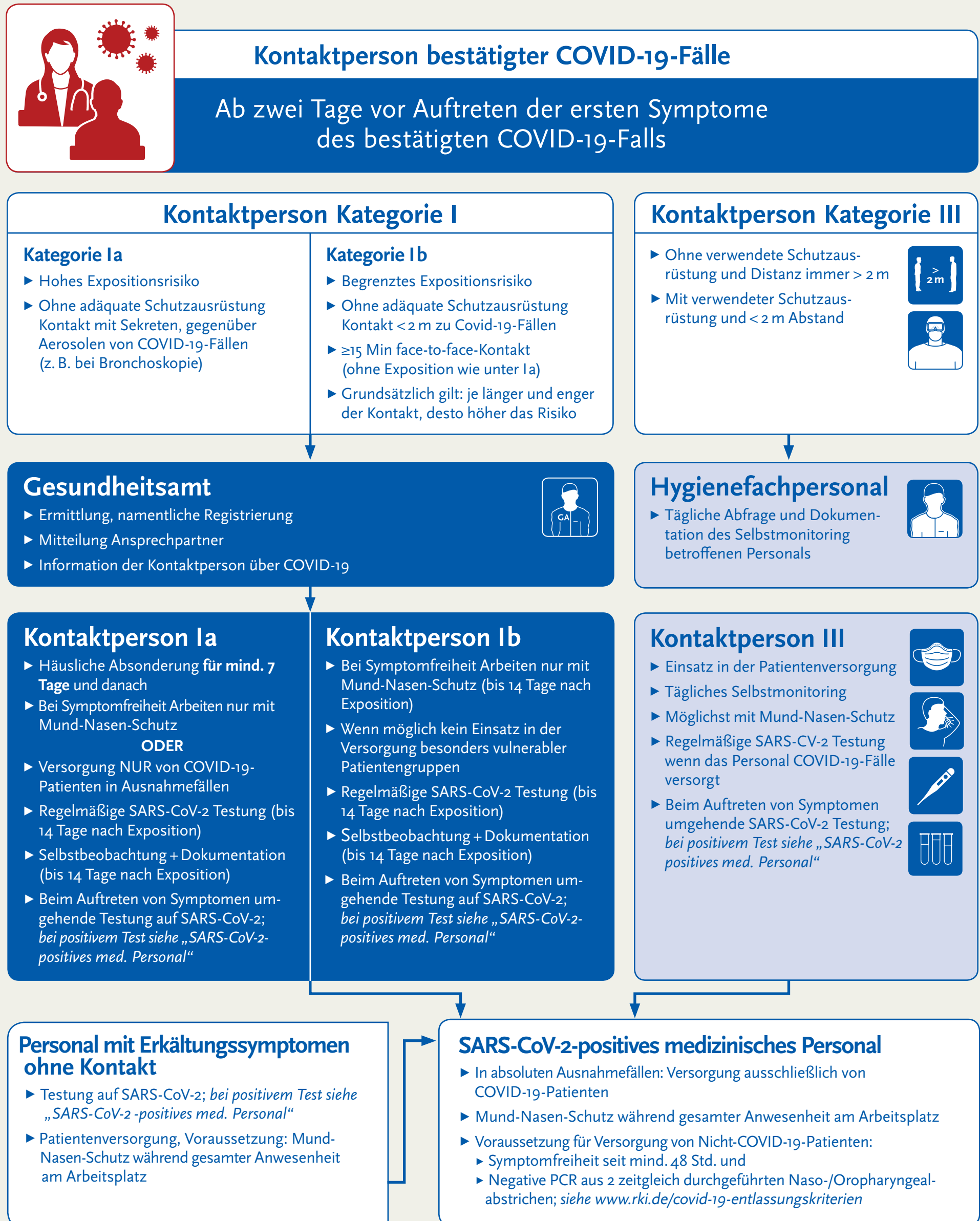
- ▶ Keine Patientenversorgung
- ▶ Voraussetzungen für Wiederaufnahme der Arbeit:
 - ▶ Symptombefreiheit seit mind. 48 Std.
 - ▶ Negative PCR aus 2 zeitgleich durchgeführten Naso-/Oropharyngealabstrichen; *siehe www.rki.de/covid-19-entlassungskriterien*

Weitere Informationen: www.rki.de/covid-19-kontaktpersonen-klinikpraxis



SARS-CoV-2 Kontaktpersonennachverfolgung

für medizinisches Personal in Arztpraxis und Krankenhaus
bei **relevantem Personalmangel**



Weitere Informationen: www.rki.de/covid-19-kontaktpersonen-klinikpraxis